

Klíny/Seiffen Sportareal

Karte für Minicyklogaining mit Festposten
Maßstab: 1:50 000, Äquidistanz: 10 m



Im Rahmes des
Mikroprojektes
Nr. 0428.01/271011/2/02
Kartierung: KRK Litvínov
Basiskarte: Žaket
Stand: März 2012
Copyright: KRK Litvínov

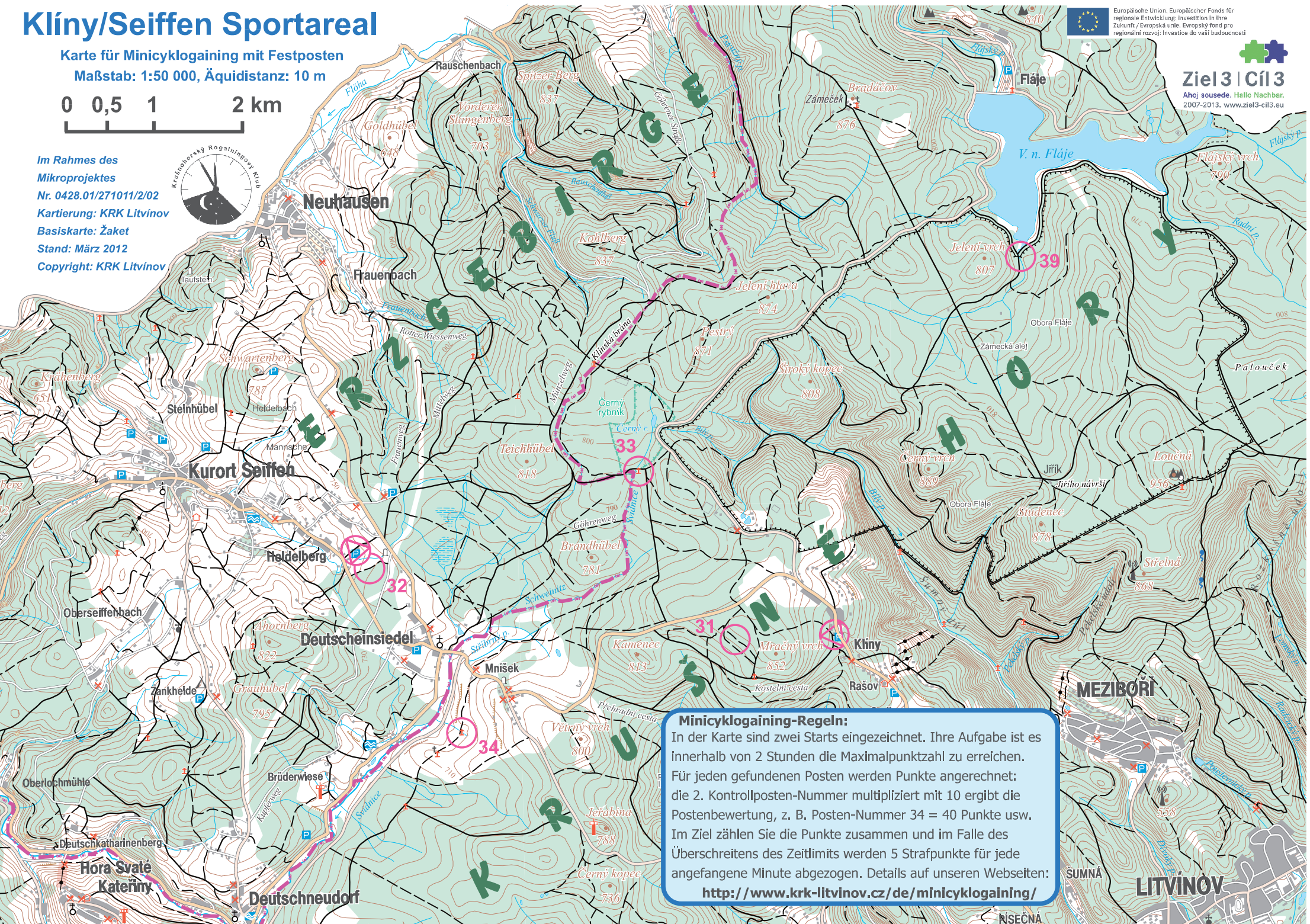


Evropská unie, Evropský fond pro regionální rozvoj, Investice do vaší budoucnosti



Ziel 3 | Cíl 3

Ahoj sousede. Halo Nachbar.
2007-2013. www.ziel3-cil3.eu



Minicyklogaining-Regeln:

In der Karte sind zwei Starts eingezeichnet. Ihre Aufgabe ist es innerhalb von 2 Stunden die Maximalpunktzahl zu erreichen. Für jeden gefundenen Posten werden Punkte angerechnet: die 2. Kontrollposten-Nummer multipliziert mit 10 ergibt die Postenbewertung, z. B. Posten-Nummer 34 = 40 Punkte usw. Im Ziel zählen Sie die Punkte zusammen und im Falle des Überschreitens des Zeitlimits werden 5 Strafpunkte für jede angefangene Minute abgezogen. Details auf unseren Webseiten: <http://www.krk-litvinov.cz/de/minicyklogaining/>

NIŠEČNA

SUMNÁ

LITVÍNŮV